

ESPACE INFO ENERGIE

Aunis Vals de Saintonge

Un service public dédié aux questions
sur l'énergie dans l'habitat

Conseils personnalisés sur rendez-vous

2^e et 4^e semaine de chaque mois :

Le mardi

SURGÈRES

À l'espace communautaire Berlioz
5 rue Jean Philippe Rameau

Le mercredi

SAINT-JEAN D'ANGÉLY

Au siège de Vals de Saintonge
Communauté
55 rue Michel Texier

Le jeudi

MARANS

Au siège de la Communauté de
communes Aunis Atlantique
113 route de La Rochelle



Ma Communauté
de Communes



Solen LAUDRIEC

05 17 26 83 92 / 06 01 54 03 46
eie@aunis-valsdesaintonge.fr

**Privilégiez les demandes par mail en pré-
cisant votre projet et vos coordonnées.**

www.aunis-valsdesaintonge.fr



FAIRE AVEC



ESPACE INFO ENERGIE

Aunis Vals de Saintonge



Ayez le réflexe !



TRAVAUX ÉNERGÉTIQUES

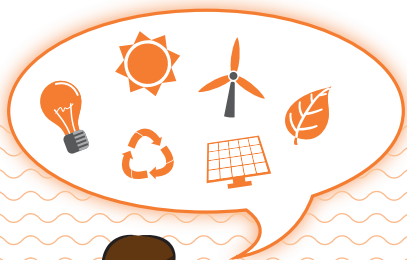
Vous souhaitez construire ou améliorer votre logement ?

VOTRE ESPACE INFO ENERGIE

Aunis Vals de Saintonge

vous conseille

- Techniquement sur les différentes solutions d'**isolation**, de **chauffage** ou de production d'**énergie renouvelable**
- Financièrement sur les différentes **aides publiques** nationales et locales auxquelles votre foyer peut prétendre



« Votre conseiller Info Énergie est là pour vous orienter vers les organismes et professionnels compétents afin de sécuriser et concrétiser votre projet »



SENSIBILISATION & SOBRIÉTÉ ÉNERGÉTIQUES

Vous cherchez à limiter votre impact sur l'environnement ?

Vous êtes engagé dans une démarche de transition ?

Vous souhaitez tout simplement réduire vos factures ?

VOTRE ESPACE INFO ENERGIE

Aunis Vals de Saintonge

est

Un centre de **ressources documentaires et pédagogiques** qui propose :

- De nombreux **matériels** pédagogiques (ouvrages spécialisés, maquettes...)
- Des **animations de sensibilisation** sur les bonnes pratiques énergétiques (balades thermographiques, ateliers, cinés-débats, forums, défis, expositions...)



« Votre Espace Info Énergie est un partenaire idéal pour co-construire des actions avec les associations ou collectivités sur votre territoire. »